

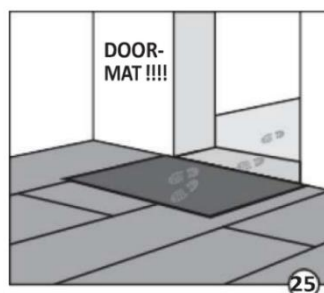
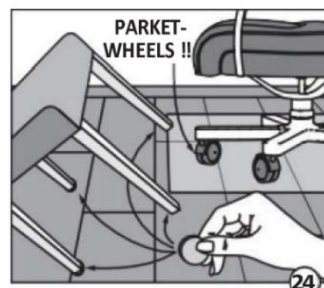
Čištění a údržba

Podlahy Parky je velmi snadné udržovat. Pokyny budou uvedeny dále v tomto dokumentu. Dodržování našich rad vede k prodloužení životnosti Vaší dýhované podlahy Parky. Zde je několik typů:

Dobrý začátek je prevence.

Pokyny pro instalaci zdůrazňují důležitost některých opatření s cílem zajistit delší životnost Vaší Parky podlahy. Tato opatření zahrnují:

- Dodržujte po celou dobu v interiéru doporučenou pokojovou teplotu 16 – 25°C a zajistěte relativní vlhkost vzduchu v rozmezí 40 – 60 %. Pozor zejména na suché zimní měsíce, kdy často dochází k dlouhodobému vysoušení vzduchu. V takovém případě použijte vhodné zvlhčovače vzduchu
- Dejte filcové podložky pod židle
- V případě velmi intenzivního užívání kancelářských židlí, dejte pod židli podložku pro ochranu podlahy, nebo ještě lépe vyměňte tvrdá kolečka za měkká kolečka vhodná pro dřevěné podlahy.
- Pokud je podlaha instalována u vchodu, dejte tam rohožku. Kamínky, které zůstanou z venku na Vašich botách můžou způsobit mírné poškrábání podlahy. Kvůli tomu je důležité očistit si boty, než vstoupíte na dýhovanou podlahu Parky.



Tak snadné na údržbu

K čištění Parky podlahy bez poškození laku doporučujeme používat náš Parky Cleaner. Byl speciálně vyvinut pro odstranění nečistot a zároveň k ochraně dřeva. Parky čistič je k dispozici ve 2 provedeních přizpůsobených Vaším preferencím:



Cleaner (1000 ml): Cleaner musí být ředěn vodou. Čistěte vlhkým mopem.



OPRAVNÁ PERA: malé škrábance lze snadno opravit

Parky vyvinula "opravné pero" pro každou podlahu. S tímto perem jdou snadno opravit drobné škrábance na podlaze. Je k dispozici balení s 1, nebo 2 pery, v závislosti na odstínu Vaší Parky podlahy. Po opravě se již špína nedostane do poškrábaného místa. Návod na použití je k dispozici kliknutím na odkaz: [Parky opravná pera-Návod na použití](#)



OPRAVNÝ VOSK: malá prasklinka, snadná oprava

Parky také vyvinula opravný vosk pro hlubší díry. To umožňuje opravu hlubších, lakem prostupujících děr, čímž chrání podlahu proti průniku vlhkosti. Sada opravného vosku obsahuje 7 kostek vosku, tavící nástroj, čistící hřeben. Instrukce na použití sady lze nalézt na obalu, nebo je k dispozici kliknutím na odkaz: [Parky opravný vosk-Návod na použití](#)



Rozsáhlejší poškození, žádná katastrofa

Díky zámkovému spoji Uniclic® můžete i v případě většího poškození snadno nahradit lamelu uprostřed podlahy a to za pomoci nástroje Parky Bulldog. obraťte se na svého prodejce. Instrukce na použití a užitečné video lze nalézt: [Parky Bulldog-Návod na použití](#)

